

SNSP·GN·NOE

FATAL FURY™



SPIELANLEITUNG

TAKARA®

Distributed by Mitsui & Co.
Deutschland GmbH
Postfach 30 36 69 D-2000
Hamburg 36.

PRINTED IN JAPAN



SUPER NINTENDO™

ENTERTAINMENT SYSTEM

TAKARA®

PAL VERSION

HINWEIS: BITTE LIES DIE VERSCHIEDENEN BEDIENUNGSANLEITUNGEN, DIE SOWOHL DER NINTENDO HARDWARE, WIE AUCH JEDER SPIELKASSETTE BEIGELEGT SIND, SEHR SORGFÄLTIG DURCH!



DIESES QUALITÄTSSIEGEL IST DIE GARANTIE DAFÜR, DAB SIE NINTENDO-QUALITÄT GEKAUFT HABEN. ACHTEN SIE DESHALB IMMER AUF DIESES SIEGEL, WENN SIE SPIELE ODER ZUBEHÖR KAUFEN, DAMIT SIE SICHER SIND, DAB ALLES EINWANDFREI ZU IHREM SUPER NINTENDO ENTERTAINMENT SYSTEM PAßT.

Wir danken Ihnen für die Wahl des FATAL FURY™ Game Pak für Ihr Super Nintendo Entertainment System™.

Bitte lesen Sie diese Spielanleitung durch, damit Sie lange Zeit viel Spaß mit Ihrem neuen Spiel haben. Bewahren Sie es dann zum späteren Nachschlagen sorgfältig auf.

LICENCED BY



NINTENDO®, SUPER NINTENDO ENTERTAINMENT SYSTEM™, THE NINTENDO PRODUCT SEALS AND OTHER MARKS DESIGNATED AS "TM" ARE TRADEMARKS OF NINTENDO.



FATAL FURY™ 1991 SNK

Distributed by Mitsui & Co. Deutschland GmbH
Postfach 30 36 69 D- 2000 Hamburg 36.

INHALTSVERZEICHNIS

INHALTSVERZEICHNIS	1
GESCHICHTE DES SPIELS	2
BEDIENUNG DES CONTROLLER	3
BEDIENUNG DES CONTROL PAD	4
STARTEN DES SPIELS	5
DIE VERSCHIEDENEN SPIELMODI	6
OPTIONS-MODUS	7
ZWEI-SPIELER-MODUS	8
SPIELWEISE	9
WAS MAN AUF DEM SCHIRM SIEHT	10-11
VORSTELLUNG DER KÄMPFER	12-26
FORTSETZUNG DES SPIELS UND BONUSRUNDE	27
AUF DEM WEG ZUM TITEL	28
KRÖNE DICH ZUM KÖNIG DER KÄMPFER!	29
SPEZIALTECHNIKEN DER KÄMPFER	30-33
VORSICHTSMASSNAHMEN BEIM GEBRAUCH	34

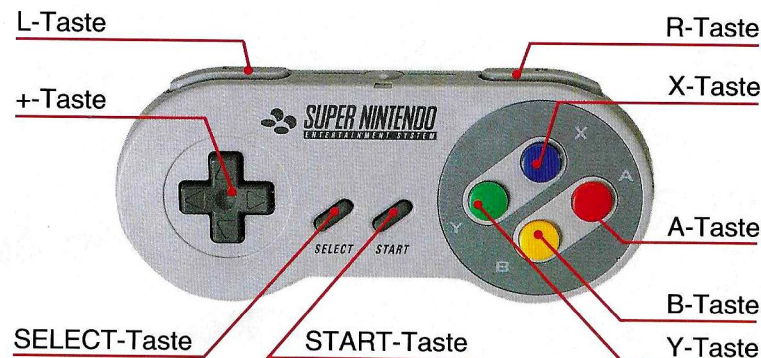
GESCHICHTE DES SPIELS

Southtown City wird von drei Dingen regiert: Gewalt, Geld und Macht. Alle sind in Händen des bösen und brutalen Geese Howard.

Die Brüder Terry und Andy Bogard haben gute Gründe, Geese zu hassen, weil er für den vorzeitigen Tod ihres Vaters, eines früheren großen Kampfsportexperten, verantwortlich ist.

Die Chance bietet sich ihnen beim "König der Kämpfer"-Turnier. Dort treffen sich die allerbesten Kämpfer aus der ganzen Welt, Experten aus allen Kampfsportarten. Sponsor des Turniers ist Geese Howard, der selbst auch als Kämpfer antreten wird. Die Brüder bilden ein Team mit ihrem Freund Joe Higashi, einem Mu-e-tai Champion. Für Terry und Andy ist der perfekte Zeitpunkt gekommen, um Rache zu nehmen!

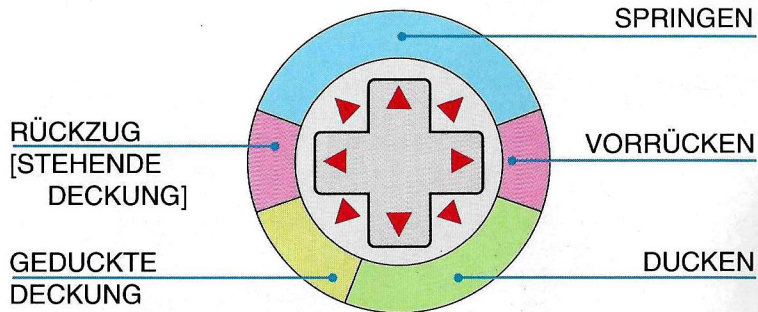
BEDIENUNG DES CONTROLLER



- **+ CONTROL PAD** Bewegt einen Kämpfer auf einen Gegner zu oder davon weg. Ermöglicht auch Springen, Ducken und Deckungspositionen.
- **A-TASTE** THROW (WERFEN)
- **B-TASTE** KICK (TRETEN)
- **Y-TASTE** PUNCH (SCHLAGEN)
- **START-TASTE** Startet das Spiel und kann während des Spiels zum Pausieren benutzt werden.
- X, L, R und Select sind nicht belegt.

Die Grundfunktionen des + CONTROL PAD sind für alle Kämpfer gleich, die Tastenkombinationen für die einzelnen Kämpfer jedoch verschieden.

BEDIENUNG DES CONTROL PAD



WENN DER KÄMPFER DES SPIELERS NACH RECHTS SCHAUT

Durch Drücken des + CONTROL PAD in Richtung RÜCKZUG kann man vor einem Gegner in Deckung gehen. Dies ist aber nicht möglich, während man angreift. [MICHAEL MAX kann nicht springen]

ES GIBT ZWEI DECKUNGSPPOSITIONEN

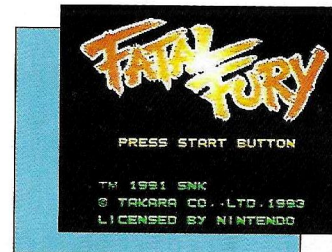


Damit schützt man sich vor gesprungenen und hohen Angriffen. Nicht für tiefe 4 Attacken geeignet.

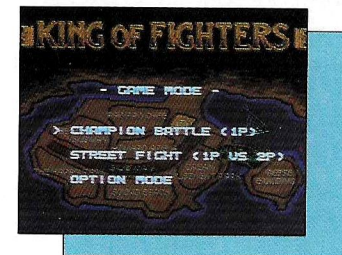


Damit schützt man sich vor hohen und tiefen Angriffen. Es schützt aber nicht vor gesprungenen Attacken des Gegners.

STARTEN DES SPIELS



Lege die Spielkassette in das Super Nintendo Entertainment System ein und schalte das Gerät an. Der Titelschirm von FATAL FURY erscheint, gefolgt von dem Spielmodus-Auswahlschirm.



Du kannst jetzt wählen zwischen dem CHAMPION BATTLE- und STREET FIGHT-Modus oder zum OPTIONS-Menü gehen.

DIE VERSCHIEDENEN SPIELMODI

CHAMPION BATTLE



Wähle einen der drei Helden (Terry, Andy, Joe Higashi) und bereite Dich auf ein Treffen mit ungeheuer starken Kämpfern in lebensgefährlichen Kampfsportarten vor! Jede Runde bringt Dich einen Schritt näher zum letzten und schwersten Kampf gegen Geese Howard. Mit dem + CONTROL PAD wählst Du einen der drei Helden an und entscheidest Dich mit der B-TASTE.

Nun erscheint der STAGE-Schirm. Wähle eine der vier Umgebungen aus, in der Du beginnen willst - POW CAFE, SOUND BEACH, HOWARD ARENA oder WEST SUBWAY (die nachfolgenden Stufen werden automatisch ausgewählt). Drücke auf START, um zu beginnen.



* Die Kämpfer der folgenden Stufen werden immer stärker, darum mußt Du es so schnell wie möglich mit den schwächeren Gegnern aufnehmen.

OPTIONS-MODUS

Wähle einen der Punkte durch Auf- und Abbewegen mit dem + Control Pad aus und ändere die Einstellungen durch Drücken auf links oder rechts.

- GAME DIFFICULTY:** Wähle einen von 8 zunehmenden Schwierigkeitsgraden.
- GAME TIME:** Stellt den Countdown-Zähler für jede Runde ein. Wenn der Zähler auf "∞" steht, gibt es keine Zeitbegrenzung.
- CONTINUE:** Stellt die Zahl der Fortsetzungen (Continue) ein. Ein CONTINUE erlaubt Dir, es auf der zuletzt gespielten Stufe nochmal zu probieren - auch wenn Du das Spiel verlierst.
- BUTTON CONTROL:** Damit kannst Du die Belegung der Tasten Schlagen, Treten und Werfen verändern und in beliebiger Reihenfolge einstellen, indem Du mit dem + Control Pad nach oben oder unten gehst, die betreffende Funktion anwählst und dann die Taste drückst, die Du dafür nehmen willst.

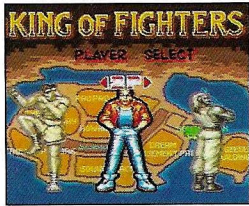


ZURÜCK ZUM GAME-SELECTION-SCHIRM
DURCH DRÜCKEN DER STARTTASTE.

ZWEI-SPIELER-MODUS

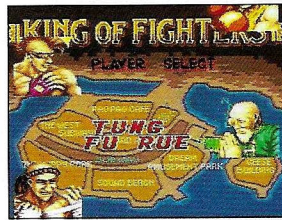
STREET FIGHT MODUS

Im STREET FIGHT-Modus kämpfst Du gegen einen anderen Spieler. Ein Spieler wählt zwischen Terry, Andy oder Joe Higashi, während der andere Spieler seinen Kämpfer aus denselben 3 oder den anderen 8 wählt. Wenn sich beide Spieler für denselben Kämpfer entscheiden, kann nach der Auswahl der Kämpfer auf dem Schirm ein Handikap eingestellt werden.



STREET FIGHT

Ein Spieler wählt einen der 3 Helden, während der andere Spieler einen beliebigen der insgesamt 11 Kämpfer (also einschließlich der Helden) wählt. Danach wird die Battle Stage (Kampfstufe) gewählt, und das Spiel beginnt.



Wenn der Kampf vorbei ist, kann der Verlierer denselben oder einen anderen Kämpfer wählen und es nochmal versuchen.

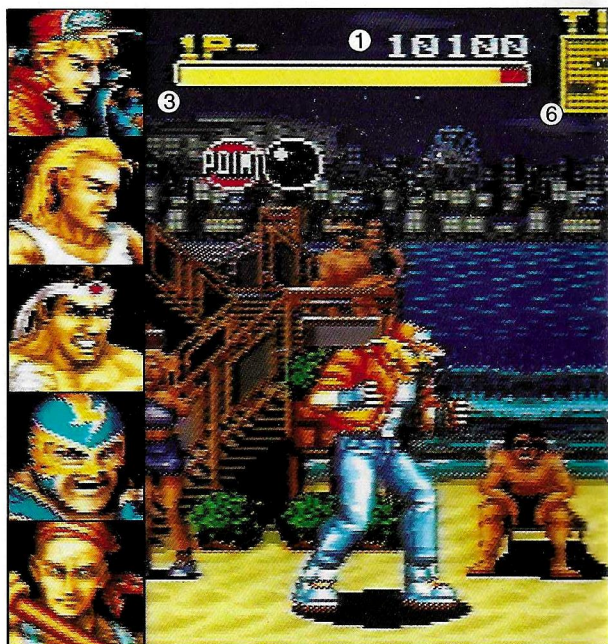
SPIELWEISE

REGELN DES "KÖNIG DER KÄMPFER"-TURNIERS



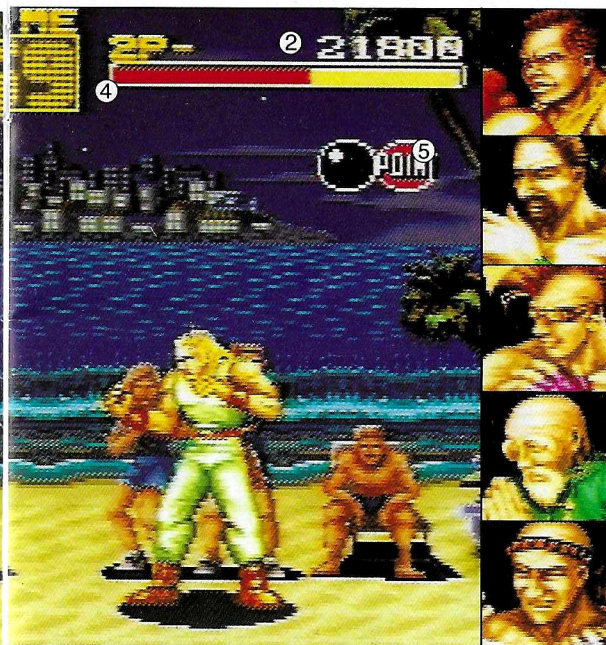
Ein Kämpfer muß seinen Gegner in 2 von 3 Runden schlagen, um zum Sieger erklärt zu werden und auf die nächste Stufe vorzurücken. Jede Runde dauert 45 Sekunden (die Dauer kann im OPTIONS-Menü verändert werden). Zwischen den Runden gibt es eine kurze Pause, in der das Energie-Niveau beider Kämpfer wieder auf 100% steigt. Hat keiner ins Gras gebissen, wenn der Zähler abgelaufen ist, gewinnt derjenige, der die meiste Energie übrig hat. Wenn keiner der Spieler zwei Runden gewinnen kann, ist das Spiel vorbei.

WAS MAN AUF



- ① **PUNKTZAHL VON SPIELER 1**
- ② **PUNKTZAHL VON SPIELER 2**
- ③ **LEBENSANZEIGE VON SPIELER 1**
Die Runde ist verloren, wenn die Lebensanzeige abgelaufen ist.
- ④ **LEBENSANZEIGE VON SPIELER 2**
Zeigt die körperliche Verfassung des Kämpfers von Spieler 2 oder des Computers (im Modus Spieler 1 gegen Computer)

DEM SCHIRM SIEHT



- ⑤ **GEWINNER DER RUNDE**
Eine Lampe leuchtet auf, um den Gewinner der Runde anzuzeigen. Beim Gewinn einer zweiten Runde leuchtet eine zweite Lampe auf, und der Sieger hat die Stufe geschafft.
- ⑥ **ZEITANZEIGE**
Gibt die verbleibende Zeit in der Runde an.

VORSTELLUNG

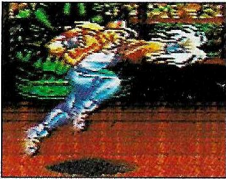
TERRY BOGARD

Geboren in Southtown City, wurde Terry in den legendären tödlichen Kampftechniken seines Vaters ausgebildet. Nach 10-jährigem Training kehrt er zurück, um Geese Howard, den Erzfeind seines Vaters, zu besiegen. Ist er Manns genug, um diesen schicksalhaften Kampf zu gewinnen?

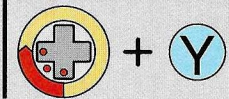
TERRYS BEVORZUGTE TECHNIKEN

In der ungeheuren Schlagkraft des "Barn Knuckle" ballen sich enorme Kräfte in Terrys Faust zusammen - mehrmals hintereinander schlägt sie unbarmherzig auf den Gegner ein.

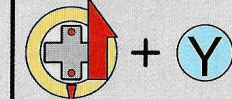
Wenn der Kämpfer nach rechts schaut



Barn Knuckle



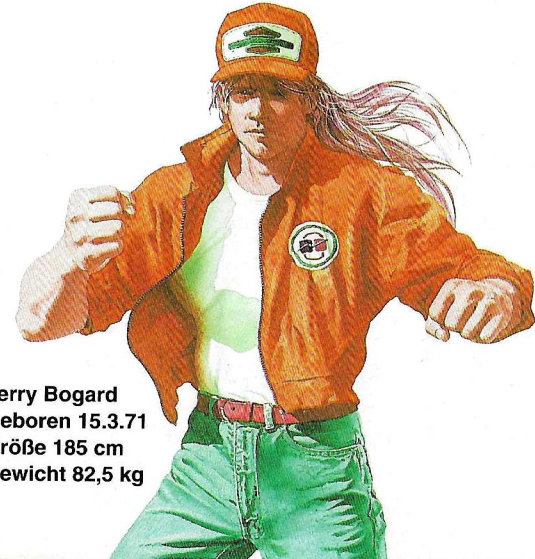
Slam Attack



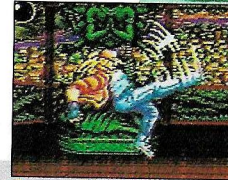
Nach unten halten, dann nach oben drücken

DER KÄMPFER

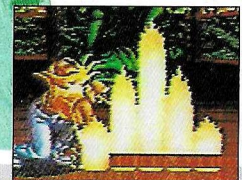
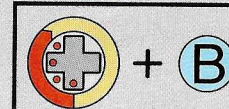
EIN KAMPFSport-EXPERTE



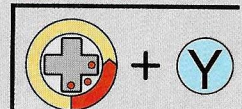
Daten: Terry Bogard
Geboren 15.3.71
Größe 185 cm
Gewicht 82,5 kg



Super Shot Kick



Power Wave



ANDY BOGARD

Andy, Terrys kleiner Bruder, ist ein guter Kämpfer, aber aufgrund seiner schwächtigen Figur nicht so stark wie sein Bruder, wenn er die Techniken anwendet, die sie beide gelernt haben. Nach dem Tod seines Vaters ging Andy nach Japan, um dort die spezielle "Koppo"-Kampftechnik zu lernen. Er kehrt mit zwei Zielen nach Southtown zurück: um den Tod seines Vaters zu rächen und um zu beweisen, daß er seinen großen Bruder in einem fairen Kampf besiegen kann.

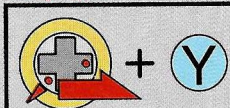
ANDYS BEVORZUGTE TECHNIKEN

'Body Spin' (Körperrotation) ist eine besondere Technik, die zum Teil aus Illusion besteht. Es heißt, daß man damit sogar Schatten zerteilen kann. Eine vergessene Technik des "Kop-po".

Wenn der Kämpfer nach rechts schaut



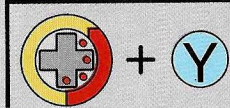
Body Spin



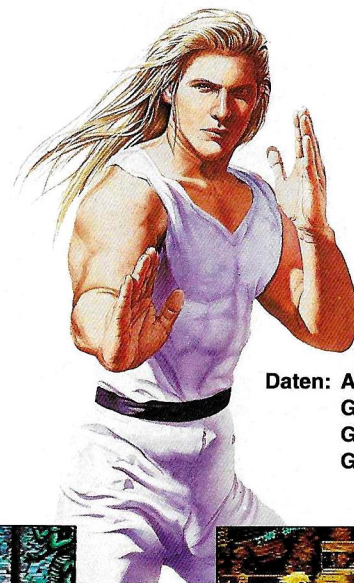
Unten links diagonal niederhalten, dann rechts



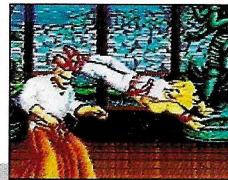
Dragon Bullet



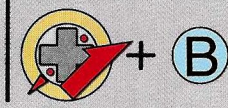
DIE FERTIGKEITEN DES KOP-PO VERWANDELN SEINEN KÖRPER IN EINE TÖDLICHE WAFFE



Daten: Andy Bogard
Geboren 16.8.72
Größe 173 cm
Gewicht 73,5 kg



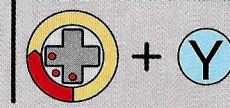
Shotgun Kick



Unten links diagonal niederhalten, dann nach rechts oben



Flying Punch



JOE HIGASHI

Als japanischer Mu-e-tai-Champion hat sich Joe Higashi sowohl in Japan als auch in Thailand, dem Ursprungsland dieses Kampfstils, großes Ansehen erworben. Ein Schlüssel zu seiner Technik ist der 'Slash Kick', bei dem gewaltige Kräfte freiwerden. Durch seine Teilnahme am "König der Kämpfer"-Turnier riskiert Joe den Ausschluß aus dem Mu-e-tai-Verband.

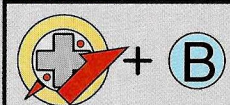
JOE HIGASHIS BEVORZUGTE TECHNIKEN

Der 'Slash Kick' ist eine außergewöhnliche Technik, die sich durch Schnelligkeit und Zerstörungskraft auszeichnet!

Wenn der Kämpfer nach rechts schaut



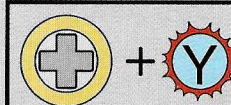
Slash Kick



Unten links diagonal niederhalten, dann nach rechts oben



Machine-Gun Punch



Taste wiederholt drücken

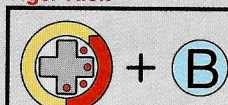
JUNGER MU-E-TAI-CHAMPION



Daten: Joe Higashi
Geboren 12.3.72
Größe 183 cm
Gewicht 79 kg



Tiger Kick



Hurricane Uppercut



GEESE HOWARD

(KLASSISCHE KAMPFSPORTARTEN)

Stufe: Geese Building

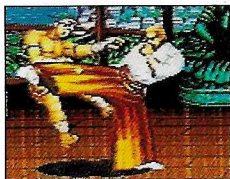
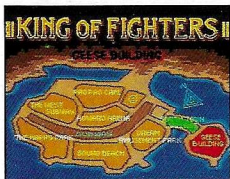
Daten: Geese Howard

Geboren 21.1.53

Größe 185 cm

Gewicht 90 kg

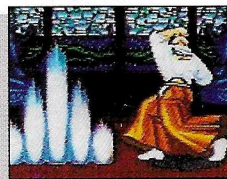
Geese Howard, der Sponsor des "König der Kämpfer"-Turniers, kontrolliert die dunklen Geschäfte und die Korruption in Southtown City. Seine Kampftechniken umfassen viele Stile, einschließlich der klassischen Kampfsportarten, die er in Japan gelernt hat. Diese Stärken kombiniert Geese mit den amerikanischen Kampftechniken. Das einzige Hindernis auf seinem Weg zur Alleinherrschaft über Southtown City war Jeff Bogard. Doch Geese hat Bogard in eine Falle gelockt und ihn ausgeschaltet, und heute regiert er Southtown City mit eiserner Faust. Wird ihm jemand Einhalt gebieten können?



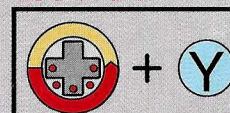
GEESSES BEVORZUGTE TECHNIKEN

'Violent Wave' (Vernichtende Schockwellen) ist eine der Lieblingstechniken von Geese. Dabei schleudert er fürchterliche Schockwellen aus seinen Armen, die alles auf ihrem Weg zerstören. Es ist vergleichbar mit Terrys 'Power Wave' (Sturm-Welle), aber viel stärker.

Wenn der Kämpfer nach rechts schaut



Violent Wave



MICHAEL MAX

(BOXEN)

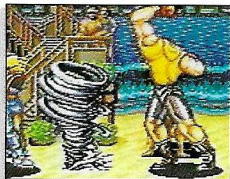


Stufe: Sound Beach
Daten: Michael Max
Geboren 17.9.66
Größe 180 cm
Gewicht 102 kg

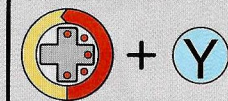
Als Berufsboxer, der die Regeln allerdings verschmährt, würde Max am liebsten kämpfen bis zum Tod, statt seinen Gegner nur K.O. zu schlagen. Er will das "König der Kämpfer"-Turnier mit seinem gefährlichen 'Tornado Uppercut' (Tornado-Haken) und der wirkungsvollen Verteidigungstechnik, dem 'Step Away' (Sprung zur Seite), gewinnen.



Wenn der Kämpfer nach rechts schaut



Tornado Uppercut



RICHARD MYER

(KAPO-ERA)



Stufe: Pow-Pow Cafe
Daten: Richard Myer
Geboren 22.2.62
Größe 188 cm
Gewicht 87 kg

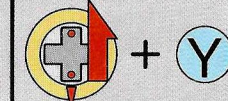


Myer ist 'Kapo-era'-Experte, eine Technik, bei der mit wiederholten Tritten attackiert wird. Er nimmt am Turnier teil, um allen zu zeigen, was sein Kampfstil bewirken kann. Er verdient sein Geld als Geschäftsführer des Restaurants Pow-Pow Cafe. Der unregelmäßige Rhythmus seines Stils ist schwer vorzusehen.

Wenn der Kämpfer nach rechts schaut



Hand-Stand Kick



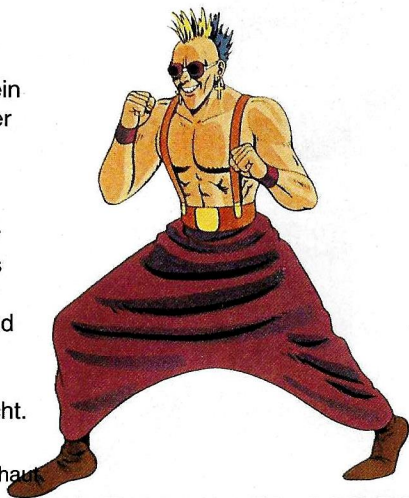
Niederhalten, dann nach oben drücken

DUCK KING (KAMPFSPORT)



Stufe: West Subway
Daten: Duck King
Geboren 22.2.67
Größe 190 cm
Gewicht 68 kg

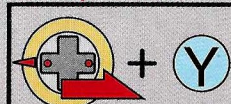
Obwohl Duck King schnelle Bewegungen beherrscht und ein begabter Kämpfer ist, konnte er Terry niemals das Wasser reichen. Darum hat er noch verbissener den 'Street-Dancing'-Stil trainiert, wobei er sich so schnell bewegt, daß es schwer ist, ihn abzublocken. Seine Schlagkraft ist bedeutend geringer als die der anderen Kämpfer, was er jedoch durch blitzschnelle Attacken ausgleicht.



Wenn der Kämpfer nach rechts schaut

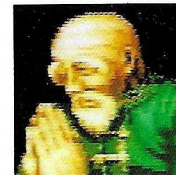


Head Spin Attack



Niederhalten auf Rückzug,
dann auf rechts drücken

TUNG FU RUE (TAI-KYOKU-KEN)



Stufe: Howard Arena
Daten: Tung Fu Rue
Geboren 14.4.24
Größe 165 cm
Gewicht 50,5 kg

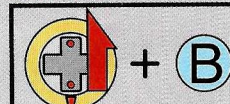


Dieser mysteriöse und augenscheinlich harmlose Mann war vor langer Zeit der Sensei (Lehrer) von Terrys und Andys Vater. Er ist sich ganz sicher, daß Geese für den Tod seines ehemaligen Schülers verantwortlich ist, und kämpft im Turnier um die Chance, Geese gegenüberzutreten. Da er über geheime Techniken verfügt, ist Tung Fu Rue extrem gefährlich. Er alleine kann sich in eine monströse Form von tödlicher Kraft verwandeln.

Wenn der Kämpfer nach rechts schaut



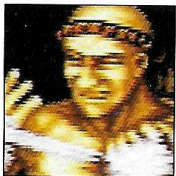
Hurricane



Niederhalten, dann nach oben
drücken

HWA JAI

(Mu-e-tai)

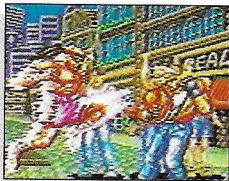


Stufe: The Happy Park
Daten: Hwa Jai
Geboren 24.6.64
Größe 183 cm
Gewicht 77 kg

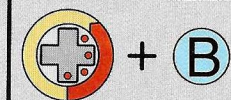


Nachdem er den Mu-e-tai-Meistertitel an Joe Higashi verloren hat, träumt Hwa Jai jetzt davon, zum größten aller Kämpfer gekürt zu werden. Sein 'Dragon Kick' (Drachen-Kick) ist eine so wahnsinnige Waffe, daß andere Kämpfer an seiner geistigen Verfassung zweifeln.

Wenn der Kämpfer nach rechts schaut

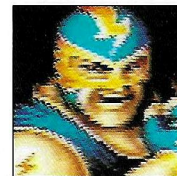


Dragon Kick



RAIDEN

(PROFI-RINGER)

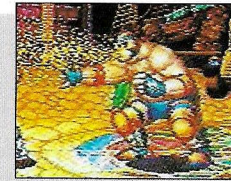


Stufe: Dream
Amusement
Park
Daten: Raiden
Geboren 3.3.64
Größe 206 cm
Gewicht 231 kg

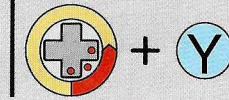


Dieser ehemals "anständige" Profi-Ringer bevorzugt heute die Brutalität des Kampfs ohne Regeln. Das Turnier ist Raidens Chance, seine stetige Wut herauszulassen, indem er andere Kämpfer zu Krüppeln macht - darum hat er seine wahre Identität verhüllt. Als ob seine gewaltige Körperfülle nicht genug wäre, kann er zudem mit dem Mund einen tödlichen Nebel, den 'Killer Fog', ausstoßen, der jeden umwirft!

Wenn der Kämpfer nach rechts schaut



Killer Fog



BILLY KANE

(SPEERKÄMPFER)



Stufe: Southtown Village

Daten: Billy Kane

Geboren 25.12.67

Größe 183 cm

Gewicht 84,5 kg

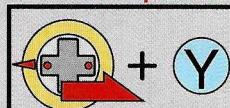
Als absoluter Meister mit dem Speer wird Kane die "Wandelnde Waffe" genannt. Nach seiner Verbannung aus Griechenland ist er nun Geese Howards rechte Hand. Er ist sogar noch skrupelloser und unbarmherziger als sein Boß und ist Titelverteidiger des "König der Kämpfer"-Turniers.



Wenn der Kämpfer nach rechts schaut



Tornado Jump Stick



Auf Rückzug halten, dann nach vorne schieben

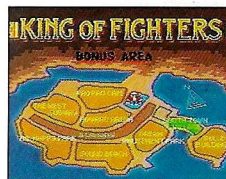
FORTSETZUNG DES SPIELS UND BONUSRUNDE

ÜBER CONTINUE



Wenn Du einen Kampf verlierst, ist damit das Spiel nicht zu Ende, sofern Du ein 'Continue' hast. Um diese Funktion zu benutzen, drückt man die Start-Taste, bevor die Zeitbegrenzung auf dem Schirm abläuft. Ein neuer Kämpfer kann nun gewählt werden, und der gerade verlorene Kampf kann wiederholt werden. Durch Drücken einer beliebigen anderen Taste wird der Countdown beschleunigt.

DIE BONUSRUNDE



Wenn Du einen Kampf gewonnen hast, gelangst Du in die Bonusrunde. Große Gummireifen springen vom linken und rechten Bildrand auf Dich ein. Während die Zeit auf einem Zähler abläuft, mußt Du versuchen, die Reifen zu zerstören. Dafür erhältst Du zusätzliche Punkte. Du bekommst auch mehr Punkte, wenn Du die Reifen mit Hilfe der Spezialtechniken der Kämpfer zerstörst.



AUF DEM WEG ZUM TITEL

SPIELTECHNIKEN FÜR FATAL FURY



Mit Hilfe der DECKUNGS-Positionen kann man sich vor Angriffen des Gegners schützen. Aber Achtung: Du kannst nicht gewinnen, wenn Du nur in Deckung bleibst. Du mußt auch kämpfen!

Die SPEZIALTECHNIKEN der einzelnen Kämpfer sind äußerst wirkungsvoll. Sie können oft auch dann großen Schaden anrichten, wenn sich der andere Kämpfer dagegen verteidigt. Die Beherrschung dieser Spezialtechniken ist der Schlüssel zum Sieg!

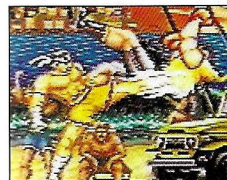


KRÖNE DICH ZUM KÖNIG DER KÄMPFER!

Greife ungestüm und unbarmherzig an. Es genügt nicht, Deinen Gegner zu Boden zu schlagen - Du darfst ihm nicht die Chance geben, zurückzuschlagen. Nur durch schnelles und hartes Kämpfen kannst Du ihn besiegen und König der Kämpfer werden.



KENNE DEINE GEGNER



Jeder der 11 Kämpfer in FATAL FURY hat spezielle Fähigkeiten und Widerstandskräfte. Wenn Du ihre Stärken und Möglichkeiten kennst, kannst Du Dich leichter vor ihren Angriffen schützen und sie besiegen.

ANWENDUNG DER SPEZIAL-

TERRY BOGARD

BURN
KNUCKLE



SLAM
ATTACK

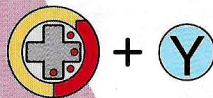


ANDY BOGARD

BODY SPIN



DRAGON
BULLET

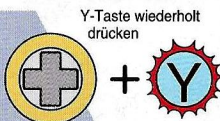


JOE HIGASHI

SLASH KICK

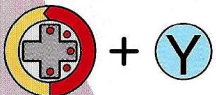


MACHINE
GUN
PUNCH



MICHAEL MAX

TORNADO
UPPERCUT



RICHARD MYER

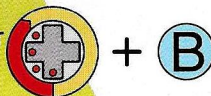
HAND-STAND
KICK



Diese Funktionen verwenden, wenn der Kämpfer nach rechts schaut. Umdrehen,

TECHNIKEN DER KÄMPFER

SUPER SHOT
KICK



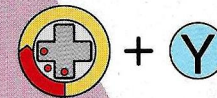
POWER
WAVE



SHOTGUN
KICK



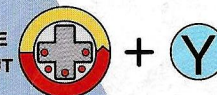
FLYING
PUNCH



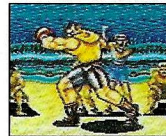
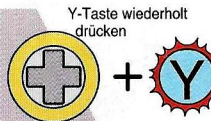
TIGER KICK



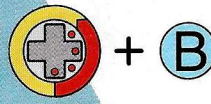
HURRICANE
UPPERCUT



RUSHING
PUNCH



ROLLING
KICK



wenn er nach links schaut.

ANWENDUNG DER SPEZIALTECHNIKEN DER KÄMPFER

DUCK KING

HEAD SPIN
ATTACK

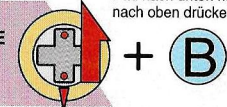


Pad in Richtung 'RÜCKZUG'
niederhalten, dann vorwärts
drücken



TUNG FU RUE

HURRICANE
KICK

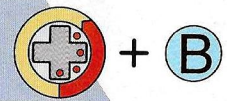


Pad nach unten halten, dann
nach oben drücken



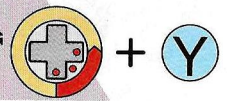
HWA JAI

DRAGON
KICK



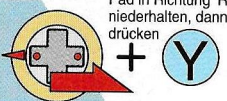
RAIDEN

KILLER FOG



BILLY KANE

TORNADO
JUMP
STICK

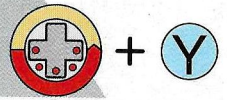


Pad in Richtung 'RÜCKZUG'
niederhalten, dann vorwärts
drücken

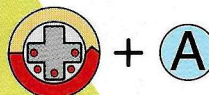


GEESE HOWARD

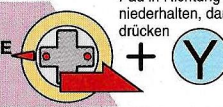
VIOLENT
WAVE



BACKDROP



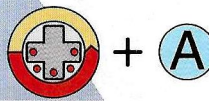
HURRICANE
BOXING



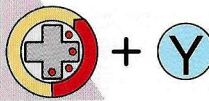
Pad in Richtung 'RÜCKZUG'
niederhalten, dann vorwärts
drücken



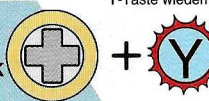
BACK-
BREAKER



NECK
CHOKER



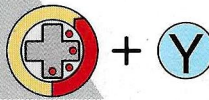
MACHINE
GUN STICK



Y-Taste wiederholt drücken



NECK
CHOKER



Diese Funktionen verwenden, wenn der Kämpfer nach rechts schaut. Umdrehen,

wenn er nach links schaut.

